



倉運通訊

香港倉庫運輸物流員工協會 編印

通訊地址：九龍深水埗長沙灣道 1-5 號長勝大廈 5 字樓 D-E 座
網 址：www.stl.org.hk 電 郵：hkstl@stl.org.hk

電話：2776 3876 傳真：2788 0600
電話：2779 3766 2014 年 1 月 1 日出版 (非賣品)

龍馬精神



財源廣進

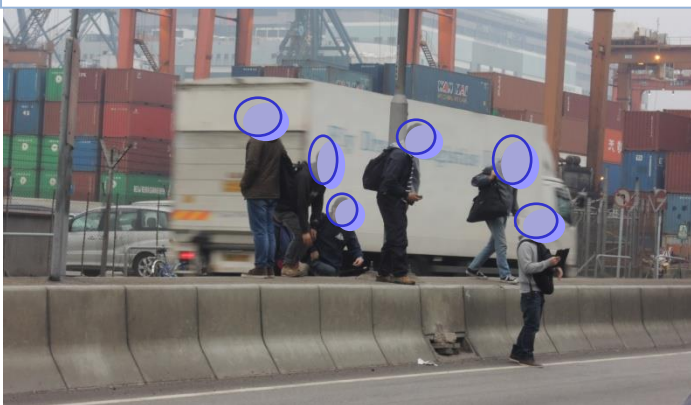
實地視察葵涌貨櫃碼頭路之道路設施

工會日前收到會員反映，由美孚至貨櫃碼頭路一段行車路，因為該地段有很多工友冒險跨越馬路，希望在該段增設紅綠燈。

因此，本會在 12 月 11 日上午派數名代表聯同該名會員到現場視察，收集資料並研究是否可行。本會初步收集數據後，將研究進一步的行動。

如有會員對該地段之道路設施或其他方面有任何意見，歡迎向工會反映。

於上下班時間，很多工友為圖方便，會由貨櫃碼頭公司出口對出位置橫越公路，如當日現場所見，該路段車流量較多，非常危險。圖為一群工友橫過公路的情況。



新春齋宴一天遊

出發日期：2014年02月23日(星期日)

集合時間：上午8:45分逾時不候)

集合地點：在港鐵太子站A出口(運動場道)

團費：120/位(全包)

查詢：2779 3766 張小姐

行程：太子→寶蓮寺【大雄寶殿及天壇大佛】

→齋宴→昂平市集→大澳漁村→返回太子解散

活動承辦旅行社：天祥旅遊 牌照號碼：352196



更換勞聯優待證

新的勞聯優待證已正式接受更換，將隨通訊寄出，每名會格會員將獲發兩張優待證，供會員及一位家屬使用，如未收到新勞聯優待證之會員可向工會查詢。

 **港九勞工社團聯會**
The Federation of Hong Kong & Kowloon Labour Unions

勞聯咭 **勞聯**

2014-2015年度

地址：九龍深水埗大埔道6-8號福耀大廈2/F
網址：www.hkflu.org.hk 郵址：info@hkflu.org.hk
電話：27767242 傳真：27840044

 **香港倉庫運輸物流員工協會**

電話：27793766 傳真：27779259
地址：九龍深水埗長沙灣道1-5號長勝大廈5字樓D座
網址：http://www.stl.org.hk 電郵：hkstl@stl.org.hk

姓名： 會員證號：

會籍有效期： 會籍類別： 會員 永久會員

使用說明：本證可到指定的商號購物使用，享受該商號規定的優待辦法。
請在結賬前出示本證，方可獲得優待。

領取年糕

各位已登記領取年糕之會員，請按時領取年糕。

領糕日期及時間

2014年1月15日(星期三) 6:00p.m---9:00p.m

2014年1月16日(星期四) 10:00a.m---9:00p.m

領糕地點：勞聯各個聯絡處：

- A.太子：旺角彌敦道 771-775 號栢宜中心 5/F
- B.旺角：上海街 446-448 號富達商業大廈 1 字樓
- C.觀塘：觀塘巧明街 111-113 號富利廣場 7/F,6-8A 室
- D.屯門：新界屯門屯喜路 2 號栢麗廣場 18 樓 1806 室
- E.大埔：大埔廣福道 152-172 號大埔商業中心 4 樓 A-B 室
- F.灣仔：灣仔軒尼詩道 68-76 號新禧大樓 3 樓 A 室

歡迎入會及續交會費

2014年將至，本會已接受會員繳交新一年度之會費。各會員可循以下方法繳交：

1. **可寄支票**，支票抬頭請寫“香港倉庫運輸物流員工協會”，並於支票後面寫上閣下姓名及會員編號或電話。
2. **可到中國銀行或南洋商業銀行**(本會帳戶號碼：043-483-000-19911)繳交，交付後請於銀行收據上寫上姓名、會員編號，並將收據寄回工會。
3. **交予本會各執行委員**代為繳交；
4. **可親自到工會辦公地址**繳交。